



# PRÉVENTION DES TMS ET DES AT LOMBALGIES

| PRÉSERVEZ LA SANTÉ DE VOS  
SALARIÉS ET DE VOTRE ENTREPRISE

# LES INTERVENANTS DE LA MATINÉE

Thierry FASSENOT, Ingénieur Conseil CNAM

[thierry.fassenot@assurance-maladie.fr](mailto:thierry.fassenot@assurance-maladie.fr)

Béatrice GUILLON, Ingénieur Conseil Bourgogne - Franche-Comté,

[beatrice.guillon@carsat-bfc.fr](mailto:beatrice.guillon@carsat-bfc.fr)

# SOMMAIRE



Qu'est-ce que les TMS ?

Les enjeux

Une démarche en 4 étapes

Les aides financières

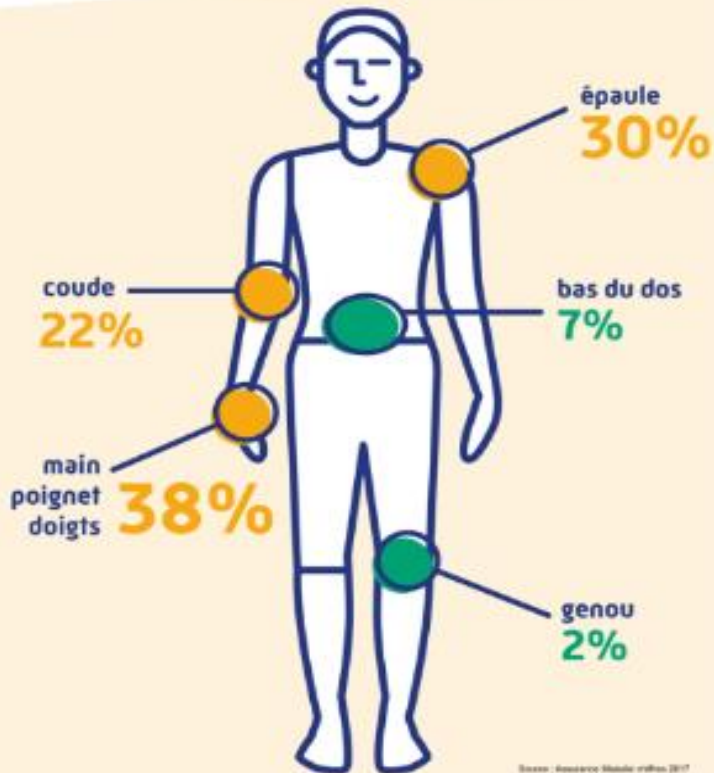
L'offre de services

# QU'EST-CE QUE LES TMS?

- DE QUOI PARLE-T-ON ?
- FACTEURS DE RISQUES ET SOURCES

## ➤ DE QUOI PARLE-T-ON ?

### Les parties du corps les plus touchées par les TMS



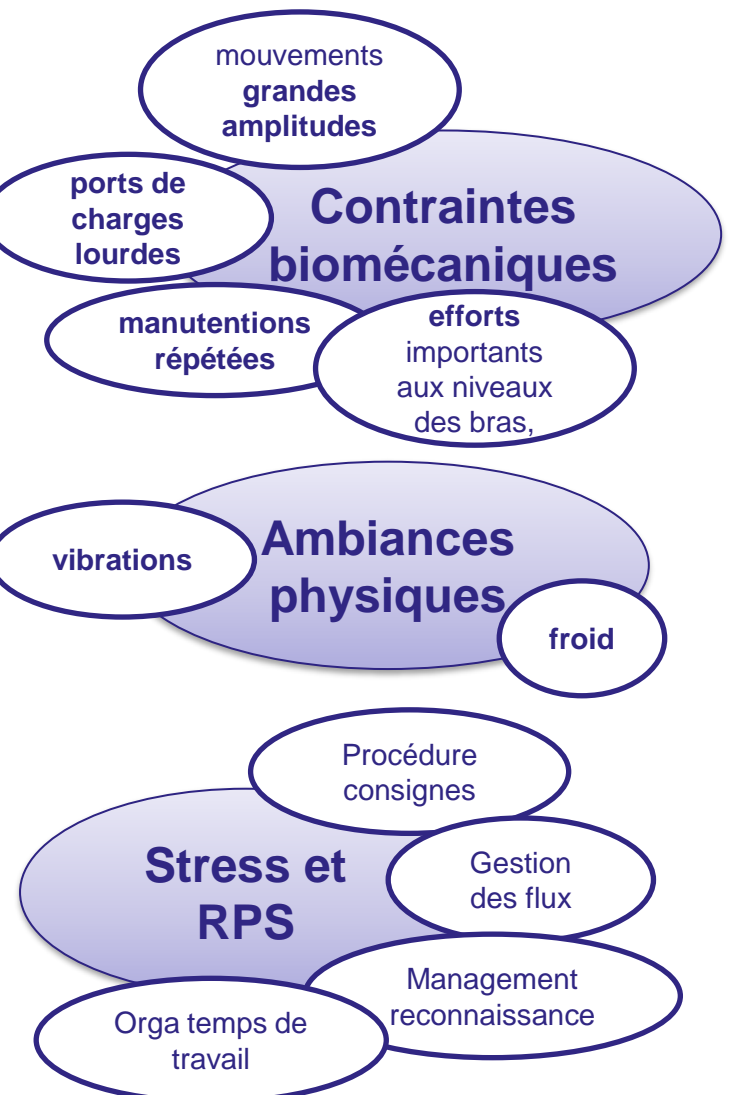
- Des maladies de l'appareil locomoteur touchant les muscles, les tendons, les nerfs... soit les tissus mous.

**87%**  
des maladies professionnelles  
reconnues sont des TMS.

- Le mal de dos situé au niveau des lombaires, autrement appelé « lombalgie » est un TMS particulièrement fréquent.

**20%**  
des accidents du travail  
sont liés au mal de dos

# ➤ QUELS SONT LES FACTEURS DE RISQUES ET LES SOURCES?



Utilisation sellette



Arrimage



Chargement déchargement



Manutention palette



Posture assise allongée



# LES ENJEUX

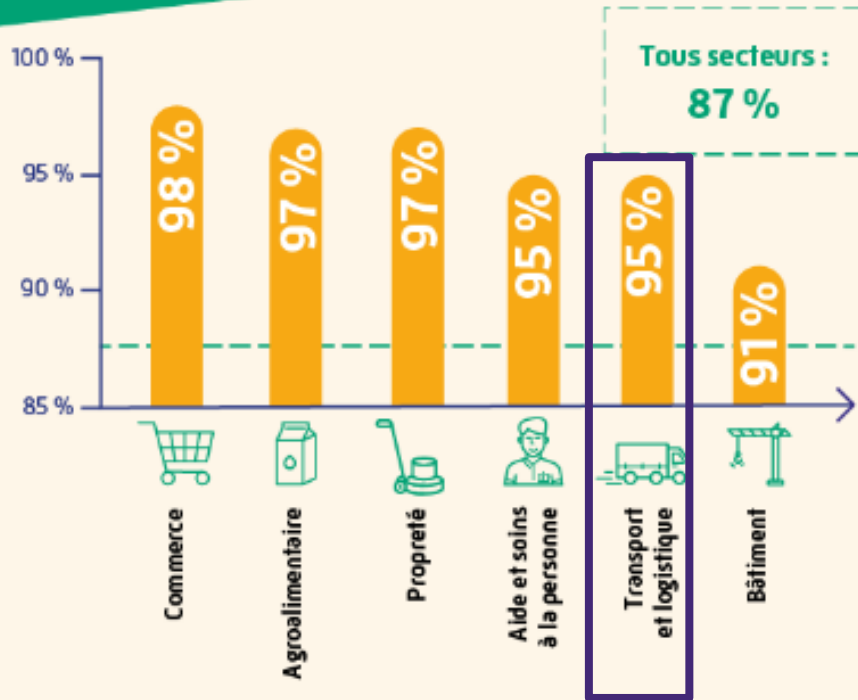
- UN CONSTAT CHIFFRÉ
- DES CONSÉQUENCES POUR LES ENTREPRISES

## ➤ UN CONSTAT CHIFFRÉ

### Les secteurs les plus touchés



La part des TMS dans les maladies professionnelles par secteur d'activité



La part de la lombalgie dans les accidents du travail par secteur d'activité





## ➤ UN CONSTAT CHIFFRÉ

### Impact des TMS dans le secteur transport et logistique

➔ Taux AT/MP : 32 % supérieur au taux moyen toutes activités confondues



#### Indemnité journalière

Durée moyenne d'un arrêt d'une MP TMS : **262 jours**

➔ Coût : **28 700 euros**



Durée moyenne d'un arrêt pour AT lombalgies : **70 jours**

➔ Coût : **8 400 euros**

#### Incapacité permanente (IP)

- IP < 10 % : **3 000 euros**
- IP entre 10% et 20% : **62 000 euros**

## ➤ DES CONSÉQUENCES POUR LES ENTREPRISES



### LES COUTS

- Restrictions d'aptitude
- Hausse de l'absentéisme
- Baisse de la productivité et/ou de la qualité
- Turn-over
- Dégradation du climat social
- Difficultés à fidéliser les salariés ou à recruter
- Hausse des cotisations AT/MP
- ...



### LES GAINS



- Santé au travail
- Meilleure qualité de vie au travail
- Performance globale améliorée
- Amélioration du dialogue social
- Fidélisation des salariés
- Attractivité
- Baisse des cotisations AT/MP
- ...

# UNE DÉMARCHE EN 4 ÉTAPES

- UN ACCOMPAGNEMENT PERSONNALISÉ
- UN ESPACE PRIVÉ TMS PROS
- UNE DÉMARCHE STRUCTURÉE

## ➤ UN ACCOMPAGNEMENT PERSONNALISÉ

Les entreprises bénéficient d'un accompagnement renforcé de la part de leur caisse régionale, aux moments clés de la démarche, à chacune des étapes

3 temps d'échange, en lien avec le médecin du travail :

- Mise en place du **projet** pour maîtriser les TMS
- Elaboration du **plan d'actions**
- Evaluation des **mesures de prévention** mises en place

### Objectifs

- Contribuer à faire baisser significativement la sinistralité des TMS et AT lombalgies ainsi que les effets de l'exposition aux risques
- Faire en sorte que les entreprises deviennent durablement autonomes et proactives en matière de prévention

## ➤ UN ESPACE PRIVÉ TMS PROS



**Mon tableau de bord**

De même qu'on régule des indicateurs, vous pouvez évaluer la situation de votre établissement au regard des risques TMS (santé).

Il sera ainsi mis à disposition en analyse régulière par les acteurs de l'entreprise.

Mis à jour régulièrement, il sera accessible à tous les membres.

[ACCÉDER À MON TABLEAU DE BORD >](#)

**Engagements**

Tous engagements ont été faits au niveau du groupe.

Pour vos initiatives à un niveau connaissance.

[VOIR LA SYNTHÈSE >](#)

**JE METS À JOUR MON PROFIL**

Compte entreprise test BFC

Siret : 0937054321 091E  
FICTIVE 21000 FICTIVE

[METS À JOUR](#)

**JE CONTACTE MA CAISSE RÉGIONALE**

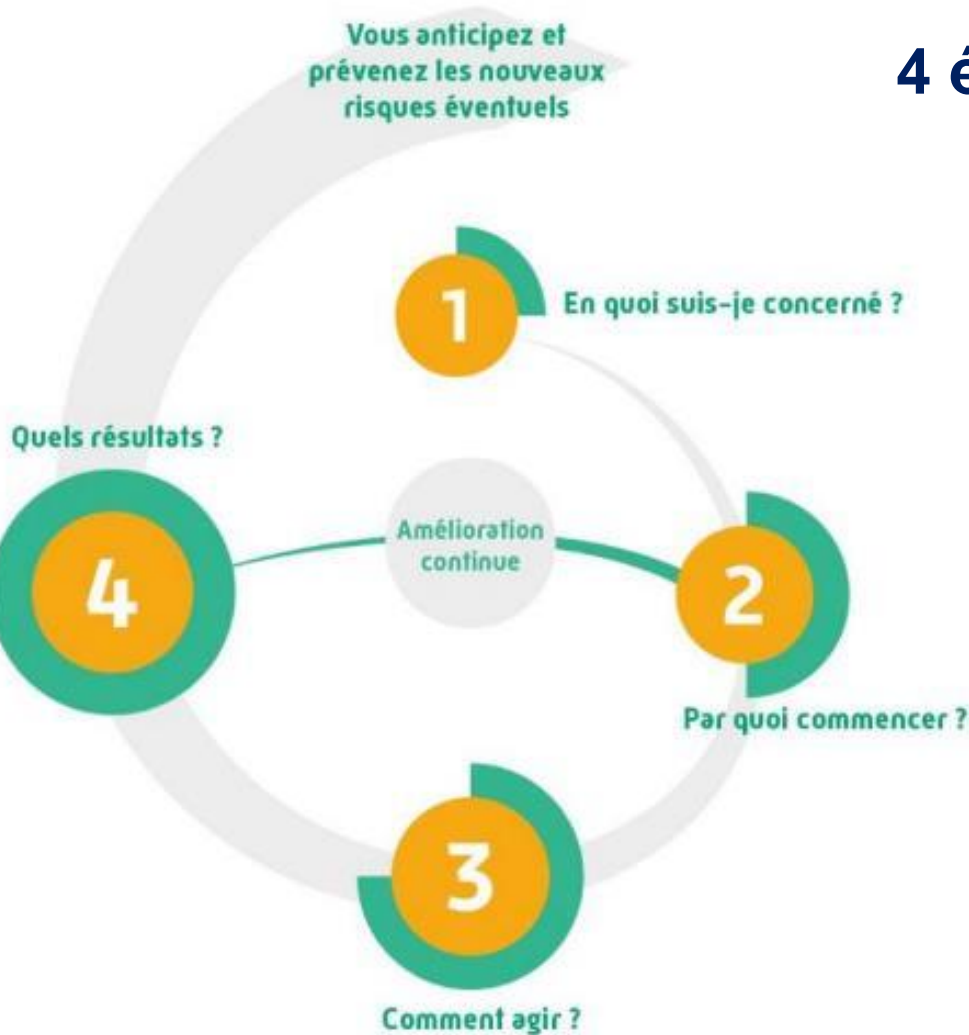
Bourgogne et Franche-Comté

[CONTACTER UN AGENT](#)

- Différents outils sous forme dématérialisée (et Excel)
- Formalisation et traçabilité de la progression
- Dépôt et mise à jour des outils et documents
- Accessibilité à toute **notre offre de services**

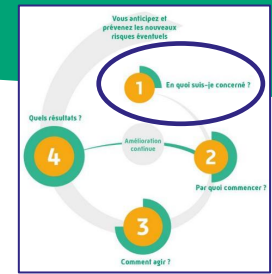
## ➤ UNE DÉMARCHE STRUCTURÉE

4 étapes = 4 questions que se pose l'entreprise



### Avantages de la démarche :

- Structurée
- Concrète
- Participative
- Outillée
- Amélioration continue



# ➤ 1. EN QUOI SUIS-JE CONCERNÉ ?

- Réaliser un état des lieux et évaluer les axes de progrès

## ➔ Outil d'évaluation de la démarche

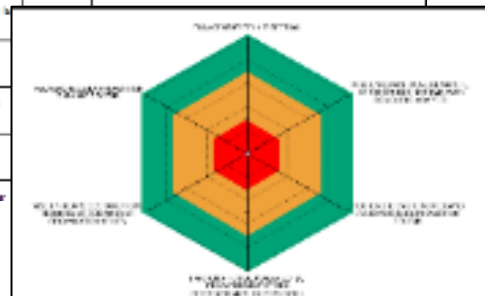
Permet d'évaluer votre situation actuelle vis-à-vis des actions de prévention mises en œuvre dans votre entreprise



THEME : ENGAGEMENT DE LA DIRECTION		
QUESTIONS	REponses (Oui/Non)	COMMENTAIRES
1 La direction a écrit le risque de TMS et de lombalgies dans le Document Unique d'évaluation des risques professionnels (DUR).		
2 La direction a nommé une personne ressource pour animer la démarche de prévention des TMS et des lombalgies.		
3 La direction anticipe et met en place la prévention des TMS et des lombalgies comme une priorité et communique le sujet auprès de l'ensemble des salariés.		
4 La direction a officiellement dégagé du temps aux différents acteurs impliqués dans la démarche de prévention des TMS.		
5 La direction a mis en place un comité de pilotage/groupe de travail TMS et encourage le fractionnement de groupes de travail.		
6 La direction fait appel, quand cela est nécessaire, à des ressources externes pour l'accompagner dans la mise en œuvre de sa démarche.		
7 La direction a mis en place des indicateurs de suivi de la démarche de prévention.		
8 La direction a prévu un budget spécifique pour mener à bien la démarche de prévention des TMS et des lombalgies.		
9 La direction procède plusieurs fois par an à un état d'avancement de la démarche.		
10 La direction participe à des réseaux professionnels d'information / sensibilisation / actions d'accompagnement.		

### 6 THEMES :

N°	THEME
1 -	ENGAGEMENT DE LA DIRECTION
2 -	MISE EN ŒUVRE D'UNE DEMARCHE DE PREVENTION DES TMS AVEC DES OUTILS ADAPTES
3 -	RECHERCHE D'AUTONOMIE DANS LA DEMARCHE DE PREVENTION DES TMS
4 -	PARTICIPATION DES SALARIES, DE L'ENCADREMENT ET DES REPRESENTANTS DU PERSONNEL
5 -	MISE EN ŒUVRE DES SOLUTIONS TECHNIQUES, HUMAINES ET ORGANISATIONNELLES
6 -	RECHERCHE DE LA PREVENTION DURABLE DES TMS



### Synthèse:

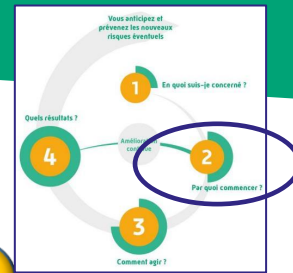
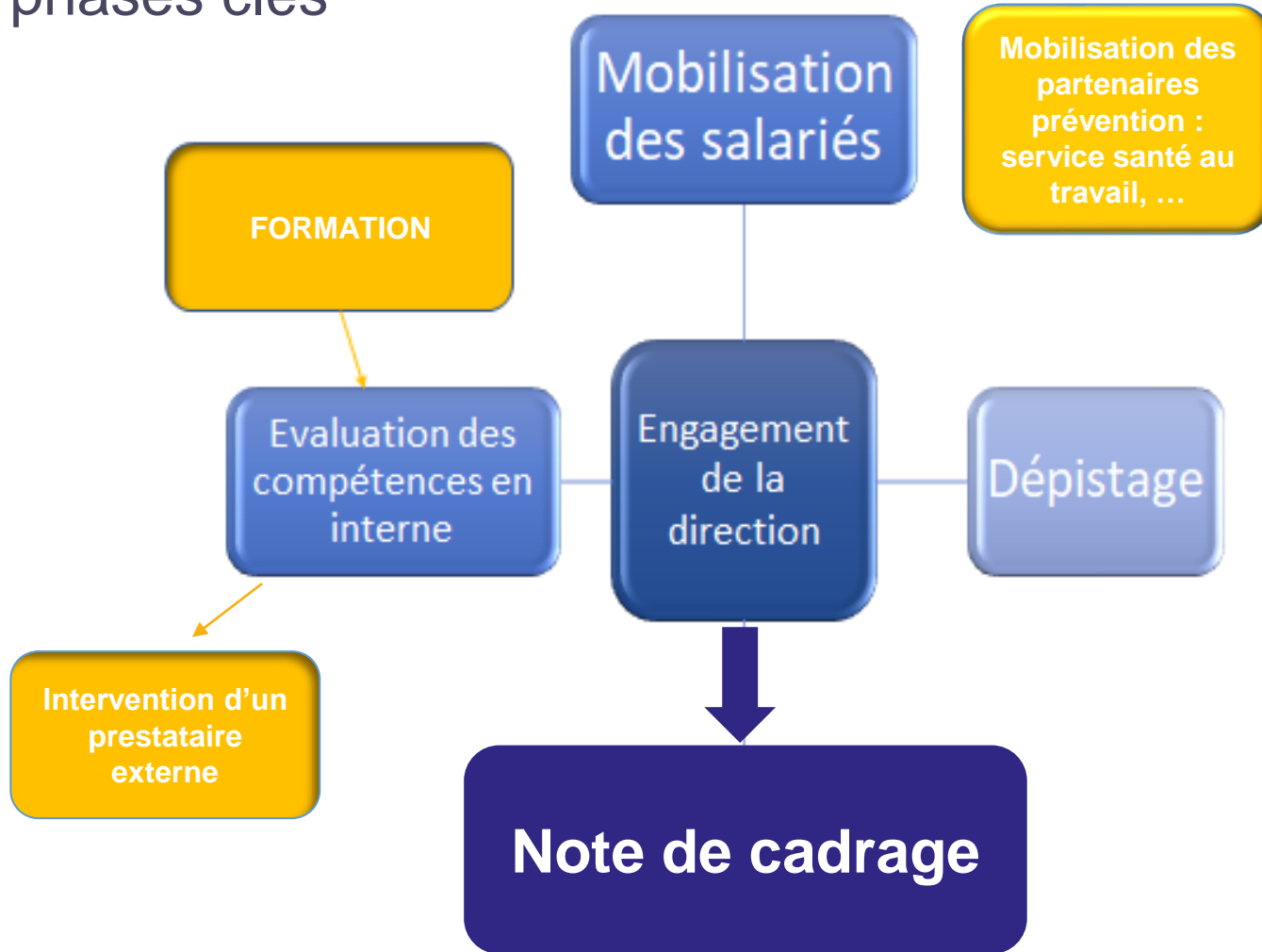
Des actions déjà mises en œuvre à valoriser et des axes de progrès

- Définir des indicateurs et mettre en place un tableau de bord TMS

## ➔ Outil Tableau de bord

## ➤ 2. PAR QUOI COMMENCER ?

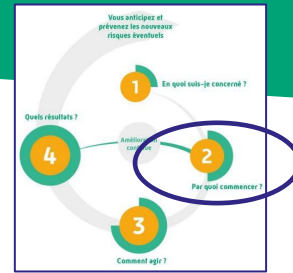
Les phases clés





## ➤ 2. PAR QUOI COMMENCER ?

### L'offre de formation



#### Dirigeant

- Sectorielle : Développer et manager la prévention des risques dans une entreprise du secteur du transport routier et logistique
- Générique : Initier , piloter et manager son projet de prévention des TMS

#### Animateur du projet de prévention

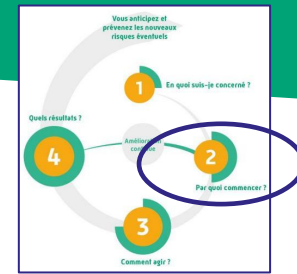
- Sectorielle : Devenir animateur prévention du secteur du transport routier et logistique
- Génériques: a. Devenir personne ressource du projet de prévention des TMS de l'établissement (SE > 150 salariés) // b. Devenir chargé de prévention des TMS de l'établissement (SE < 150 salariés)

#### Salariés

- Sectorielle : Devenir acteur prévention secours du secteur Transport routier et Logistique
- Générique: Devenir acteur PRAP, ...

## ➤ 2. PAR QUOI COMMENCER ?

Le dépistage (Grille d'identification de la charge physique (issue de l'ED 6161))



Grille d'identification de la charge physique n° 1

Localisation : <b>QUAI ARRIVAGE</b> [ ]		Date : <b>04/02/2016</b>	
Situation de travail : <b>Arrivage manutention</b>		Nb de salariés concernés : <b>4</b>	
Indicateurs	Items		
<b>Pour cette situation de travail, avez-vous déjà observé...</b>			
	<b>Non</b>	<b>Oui</b>	
Santé au travail	... un accident du travail avec arrêt ?	✓	
	... des plaintes, des douleurs, une pathologie de l'appareil locomoteur ?		✓
	... une restriction d'aptitude et/ou une inaptitude ?		✓
	... une alerte du CHSCT ?	✓	
Gestion du personnel	... de l'absentéisme récurrent ?		✓
	... un recours fréquent à l'intérim ?		✓
	... un turn-over significatif ?	✓	
<b>Pour cette situation de travail, y a-t-il des difficultés liées à ...</b>			
	<b>Non</b>	<b>Oui mais non critiques</b>	<b>Oui et critiques</b>
Efforts physiques	... des efforts exercés, des charges lourdes (soulever, pousser-tirer) ?		✓
	... des activités de l'ensemble du corps (pelletage, piochage, ...) ?		✓
	... des déplacements avec charge ?		✓
	... des objets difficiles à saisir, fragiles ?		✓
	... des tâches minutieuses, complexes ?	✓	
Dimensionnement	... des postures inconfortables ( se pencher, se tourner, lever les bras... ) ?	✓	
	... des déplacements longs ?	✓	
	... des objets encombrants à manutentionner ou à déplacer ?	✓	
	... un espace de travail inadapté (restreint, encombré, ...) ?	✓	
	... l'impossibilité de modifier la posture (rester debout, piétiner, assis...) ?		
Caractéristiques temporelles	... un travail répétitif ?		
	... un travail en flux tendu (nécessité de se dépêcher) ?	✓	
	... la durée d'exposition à la charge physique ?	✓	
	... la prise de pauses ?	✓	
	... des changements imprévus d'activité (aléas, dépendance client,...) ?	✓	
Caractéristiques de l'environnement	... l'ambiance physique de travail dégradée (bruit, température, éclairage) ?	✓	
	... l'exposition aux vibrations corps entier (conduite) - membres supérieurs (outils vibrants) ?	✓	
	... l'exposition à des produits toxiques, des poussières,... ?	✓	
	... des sols encombrés et/ou dégradés et /ou en pente ?		✓
	... l'utilisation d'équipements de travail (outils, aides techniques, équipements de protection individuelle (EPI)... ) ?	✓	

Synthèse & priorisation

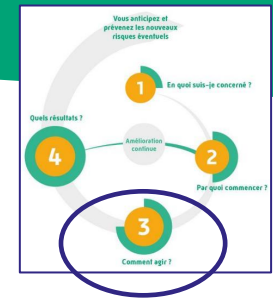
**Tableau de synthèse** *Indiquer manuellement l'ordre de priorité sur la base des débats avec le groupe de travail*

Grille	Localisation	Situation de travail	Nb de salariés	Fact. non critiques	Facteurs critiques	Priorité
1	QUAI ARRIVAGE [ ]	Arrivage manutention	4	12	12	1
3	QUAI DEPART [ ]	Chargement tractions - Manutention - Rangement du quai	2	5	9	2
4	CHAUFFEUR PL [ ]	Chargement - Livraison - Déchargement PL (*)	8	8	10	3
7	Chauffeurs Lignes - tractionnaires [ ]	Conduite - déchargement et chargement plateforme	6	4	11	4
5	Chauffeurs VL Stéphane [ ]	Chargement - Livraison - Déchargement.	8	4	9	5
6	Chauffeurs IGOL [ ]	Chargement - conduite - déchargement client	3	6	9	6

# ➤ 3. COMMENT AGIR ?

- Approfondir les situations prioritaires par le dépistage en réalisant un diagnostic

## ➔ Méthode d'analyse de la charge physique de travail (issue de l'ED 6161)



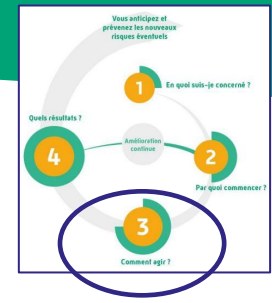
Un outil pour analyser les mouvements du corps entier

		#REF!				
ITEMS		0	+	++	+++	DESCRIPTION DES INDICATEURS DE RISQUE
Possibilité de modifier son travail		<input type="radio"/>	<input type="radio"/>	<input type="radio"/>	<input checked="" type="radio"/>	L'organisation du travail peut contraindre par des règles de production/productivité. Il est pourtant souvent possible d'assouplir ces règles. Permettre au salarié de garder une certaine liberté d'organisation ou de latitude décisionnelle, va améliorer l'intérêt et la qualité de son travail et sa reconnaissance personnelle. La latitude décisionnelle donne la possibilité au salarié d'organiser son travail, ses tâches et d'interrompre son activité. Elle permet une moins forte dépendance de l'opérateur aux personnes/à la machine. Si l'objectif paraît difficile de prime abord, il peut souvent être atteint, au moins en partie, grâce à des gains de temps ou des opportunités d'entraide qui n'entraînent pas la productivité. Les différents items abordés dans cet indicateur vont dans ce sens.
Ruptures de flux, reprises		<input type="radio"/>	<input type="radio"/>	<input checked="" type="radio"/>	<input type="radio"/>	Une rupture de flux (reprise) est souvent en relation avec un défaut d'organisation au niveau de la tâche (manque de matériel ou défaut d'entretien) où un continuum n'est pas assuré dans une chaîne de production par exemple. Il peut être aussi mis en évidence un défaut d'articulation des tâches lié à des problèmes de coordination très en amont de l'activité analysée.
Objectifs de production exigeants		<input type="radio"/>	<input type="radio"/>	<input checked="" type="radio"/>	<input type="radio"/>	Des objectifs de production exigeants (trop ambitieux, sous estimant les adaptations nécessaires...) peuvent avoir pour origine une incapacité de l'organisation à planifier les conséquences de modifications de la production. Celles-ci sont ignorées ou mal prises en compte ce qui rend impossible le respect des charges de travail planifiées.
Organisation de collectifs, travail à plusieurs		<input checked="" type="radio"/>	<input type="radio"/>	<input type="radio"/>	<input type="radio"/>	Travailler à deux ne divise pas la charge de travail par deux. Pourtant, des collectifs de travail sont parfois nécessaires pour assumer des tâches intermittentes (maintenance lourde, réparations urgentes...). Ces groupes et leurs activités s'organisent. Ainsi, il faut s'assurer que les conditions nécessaires soient satisfaites (espaces de travail, matériels spécifiques...). Souvent l'organisation doit être mobilisée pour permettre la stabilité des équipes constituées.
Horaires irréguliers, postés, variables		<input type="radio"/>	<input checked="" type="radio"/>	<input type="radio"/>	<input type="radio"/>	On entend par horaires irréguliers, des organisations du temps de travail changeantes et contraintes par des demandes de production insuffisamment programmées qui entraînent une modification non prévisible des horaires. Ces modes d'organisation augmentent la charge physique, le stress et ses conséquences et ne permettent pas un vrai repos. Le travail posté doit être pris en considération car il provoque des perturbations du sommeil et amène les salariés à travailler dans des périodes (milieu et fin de nuit) où l'attention se dissipe ce qui est source d'incident, de fatigue et d'accident.
Formation à la situation de travail et à ses risques		<input checked="" type="radio"/>	<input type="radio"/>	<input type="radio"/>	<input type="radio"/>	La formation au poste de travail est un outil de l'organisation. Un salarié doit aussi être formé à la prévention des risques liés à la charge physique de sa situation de travail. La formation doit encourager des démarches plus proactives de prévention basées sur les analyses par les salariés de leur situation de travail pour évaluer son fonctionnement et intervenir de façon précoce suite à une alerte (formation-action acteur PRAP). La formation doit être remise à jour très régulièrement et en tout cas lors de tout changement fonctionnel. Pour en savoir plus, se reporter au référentiel de formation Acteur PRAP. www.inrs.fr
Utilisation d'aides techniques		<input checked="" type="radio"/>	<input checked="" type="radio"/>	<input type="radio"/>	<input type="radio"/>	L'efficacité de l'utilisation des aides techniques pour réduire la charge physique reste largement soumise à des facteurs liés à l'organisation du travail. Ainsi, les volumes de travail dans lesquels elles sont utilisées, leurs lieux de stockage, les distances à parcourir, le temps accordé à leur utilisation, leur entretien, les formations spécifiques qui accompagnent leur utilisation, tous ces facteurs conditionnent leur utilisation pratique.
...		<input type="radio"/>	<input type="radio"/>	<input type="radio"/>	<input type="radio"/>	

Synthèse de l'analyse	Cotation			
Situation de travail (activité, tâche, opération...) #REF!	0	+	++	+++
<b>1. EFFORTS PHYSIQUES</b>	0	+	++	+++
Masse unitaire (en kg)				
Distance de transport de la charge (en m)				
Facilité de prise				
Tirage pour des manutentions réalisées				
Tirer-Pousser (en kg) Chariot Transpalette				
Distance de déplacement des mobiles (en m)				
Evaluation subjective de l'effort RPE CR 10				
...				
<b>2. DIMENSIONNEMENT</b>	0	+	++	+++
Accès et circulation, distance entre les différents équipements de travail				
Zone d'atteinte des membres supérieurs				
Espace pour les membres inférieurs				
Flexion, inclinaison, rotation, visibles du tronc				
Postures inconfortables				
Réglages des équipements de travail				
Objets manutentionnés ou déplacés encombrants				
...				
<b>3. CARACTERISTIQUES TEMPORELLES</b>	0	+	++	+++
Fréquence de tâches ou activités répétées corps entier (fois/mn)				
Nombre d'actions techniques répétées par membre supérieur (fois/mn)				
Travail en flux tendu				
Durée d'exposition à une charge physique lourde (en heure)				
Période de récupération				
Liberté de pauses				
Variation imprévisible de l'activité (incidents, aléas, pannes...)				
...				
<b>4. CARACTERISTIQUES DE L'ENVIRONNEMENT</b>	0	+	++	+++
Amplitude physique de travail				
Exposition à des poussières et/ou produits toxiques				
Qualité des sols, dénivelés				
EPI				
...				
<b>5. ORGANISATION</b>	0	+	++	+++
Possibilité de modifier son travail				
Ruptures de flux, reprises				
Objectifs de production exigeants				
Organisation de collectifs, travail à plusieurs				
Horaires irréguliers, postés, variables				
Formation à la situation de travail et à ses risques				
Utilisation d'aides techniques				
...				

## ➤ 3. COMMENT AGIR ?

- Agir sur les facteurs de risques identifiés par le diagnostic (ex: facteurs biomécaniques, psychosociaux, organisationnels) et **formaliser un plan d'actions**

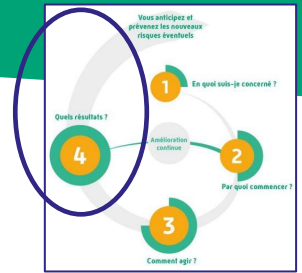


### RECHERCHES DE SOLUTIONS

#### Les principaux axes d'amélioration

Tâche	Résultats de l'analyse	Résultat observation	Risque	Contraintes/ Astreintes	Déterminants	Solutions retenues En groupe de travail	Actions à réaliser	PGP	Resp.	Délai	Indicateur	Obj.
Prise de colis au picking	-Flexion, inclinaison rotation visible du tronc. -Possibilité de modifier son travail -Evaluation subjective de l'effort -Fréquence des tâches répétées -Durée d'exposition à une charge lourde. -Tonnage pour les manutentions	Flexion de la colonne vertébrale Z3, abduction et adduction de l'épaule en Z2 et 3 plan sagittal, flexion du poignet en Z2, flexion et extension du coude en Z2	Bio mécanique  Organisationnel	Prise de colis au sol en fond de picking : postures inconfortables étant obligé de se contorsionner Rencontre de manquants produits : perte de temps car obligation de revenir en fin de préparation. Utilisation d'une vocale: impossibilité de communiquer, pas de collectif de travail, pas d'entraide possible.	Colis au sol Poids du colis Dimension de la palette Positionnement colis Hauteur du rack Espace entre chaque zone de stockage Conditionnement des produits. Travailler exclusivement avec une vocale	Racks dynamiques (colis glissant à portée de main)  Développement de la polyvalence (si différence des sollicitations articulaires) afin aussi de baisser le tonnage journalier.  Mise en place de surélévateurs pour élever les colis par couche.  Envisager un autre mode de fonctionnement que celui de la vocale. Instaurer un collectif de travail.	Racks dynamiques (colis glissant à portée de main)  Développement de la polyvalence (si différence des sollicitations articulaires) afin aussi de baisser le tonnage journalier.  Mise en place de surélévateurs pour élever les colis par couche.  Envisager un autre mode de fonctionnement que celui de la vocale. Instaurer un collectif de travail.	Adapter le travail à l'homme  Instructions appropriées  Adapter le travail à l'homme	Resp. exploitation  Resp. technique Resp. QHSE Resp.préparation	31/12/2017	50% de racks dynamiques en place au 01/07/2016	100%
Dépotage ETP	Postures inconfortables	Rétropulsion et antépulsion de l'épaule en Z3, flexion du poignet en Z2	Bio Mécanique	Difficulté d'accès en hauteur des palettes : obligation de monter sur un engin (interdit) Difficulté de filmage en hauteur	Hauteur maximum des filmeuses automatiques (1 m60) ne permet pas le filmage obligatoire des 2 supports	Réhaussement des filmeuses automatiques (évite le filmage manuel) (chiffrer les gains par rapport à l'optimisation transport)	Réhaussement des filmeuses automatiques (évite le filmage manuel) (chiffrer les gains par rapport à l'optimisation transport)	Adapter le travail à l'homme	Resp. technique	30/09/2017	10% d'utilisation des filmeuses	100%
Pose de colis sur support	Possibilité de modifier son travail Travail en flux tendu Objectifs de production exigeant Période de récupération		RPS Organisationnel	Cadence imposée : Difficulté d'atteinte des objectifs de productivité -Manutention manuelle répétitive : Fatigue, douleurs.	Productivité exigée 200colis/h  Finiparti : non prise de pauses.  Commande vocale : mauvaise communication	Support v-max avec bache latérale (facilite le montage des préparations) Productivité à adapter en fonction des personnes Prise de pauses dès besoin. Envisager un autre mode de fonctionnement que celui de la vocale.	Support v-max avec bache latérale (facilite le montage des préparations) Productivité à adapter en fonction des personnes Prise de pauses dès besoin. Envisager un autre mode de fonctionnement que celui de la vocale.	Remplacer ce qui est dangereux par ce qui l'est moins Analyse du risque Planifier la prévention	Directeur d'établissement, responsable exploitation	31/12/2017	80% des livraisons en v-max 10% de productivité adaptée	100%

## ➤ 4. QUELS RÉSULTATS ?



- Réaliser **l'évaluation du plan d'actions** (les facteurs de risques identifiés ont-ils été supprimés ou limités ?)
- **Mettre à jour le tableau de bord** qui peut être enrichi de nouveaux indicateurs
- **Evaluer la progression** dans la démarche de prévention des TMS et les axes de progrès : **outil d'évaluation de la démarche**
- **Et la suite .... Étape 4 validée ... :**
  - Assurer une veille des « risques TMS »
  - Mettre à jour le DUER
  - Maintenir les compétences, la mobilisation des salariés, l'efficacité et la performance des solutions mises en œuvre, etc.

# LES AIDES FINANCIERES

- LES SUBVENTIONS PRÉVENTION TPE
- LE CONTRAT DE PRÉVENTION

## ➤ LES SUBVENTIONS PRÉVENTION TPE

### Entreprises – de 50 salariés



- **TMS Pros Diagnostic :**  
**Financement** jusqu'à 70% du montant HT de la **formation d'une personne ressources** et/ou **d'une prestation ergonomique** pour la réalisation d'un diagnostic de prévention des TMS.
- **TMS Pros Action :**  
**Financement** à hauteur de 50% du montant HT **pour l'achat de matériel et/ou d'équipements** mais également **la réalisation de formations** adaptées pour les salariés concernés.

## ➤ LE CONTRAT DE PRÉVENTION

### Entreprises – de 200 salariés



Accompagnement financier et technique dans le cadre d'un projet global de prévention des risques professionnels.

**CNO C040**



# L'OFFRE DE SERVICES

- UN SITE WEB
- UN KIT DE COMMUNICATION

## ➤ L'OFFRE DE SERVICES



L'offre de services est accessible via [Ameli.fr/entreprise](https://ameli.fr/entreprise)

### UNE AFFICHE



### DEUX DÉPLIANTS



**MERCI DE VOTRE  
ATTENTION**

**A VOTRE  
DISPOSITION POUR  
TOUTES QUESTIONS**

**RÉDUISEZ VOS TMS AVEC  
TMS PROS**

Site Ameli :

Page information programme TMS PROS

[www.ameli.fr/demarche-tms-pros](http://www.ameli.fr/demarche-tms-pros)

Espace entreprise TMS PROS :

<https://ameli.tmspros.fr>

Page information sur les risques professionnels par code NAF :

[www.risquesprofessionnels.ameli.fr/statistiques-et-analyse/sinistralite-atmp.html](http://www.risquesprofessionnels.ameli.fr/statistiques-et-analyse/sinistralite-atmp.html)

Page information sur les formations à la prévention :

[/www.ameli.fr/Ille-et-vilaine/entreprise/sante-travail/formation-securite-entreprise/choisir-formation](http://www.ameli.fr/Ille-et-vilaine/entreprise/sante-travail/formation-securite-entreprise/choisir-formation)

Page des contacts CARSAT en région :

<https://www.lassuranceretraite.fr/portail-info/hors->

[menu/footer/contacts.html#:~:text=Par%C3%A9phone,9%2071%2010%2039%2060.](https://www.lassuranceretraite.fr/portail-info/hors-menu/footer/contacts.html#:~:text=Par%C3%A9phone,9%2071%2010%2039%2060)